

INSTALLATIONS-VERBINDER



BASECON

Der BASECON aus glasfaserbewehrtem Kunststoff dient zur Aufnahme der Medienverbinder. Er bildet die Basis für AQUACON und ENERCON. Außerdem kann er zur formschlüssigen Verbindung von

nichttragenden Elementen eingesetzt werden. Der BASECON wird einfach mit Holzschrauben am Tragwerk angeschraubt oder mit M6 Schrauben und Gewindehülsen im Beton verankert.



ENERCON

Für den so genannten ENERCON Elektro-Verbinder wurden Steckerpaare entwickelt, die vom VDE für den Einbau im Fertigbau zugelassen und von 12 bis 400 Volt Spannung einsetzbar sind.

Telefon-, Fernseh- und andere Datenkabel können ebenfalls geführt werden, indem anstelle der Verbinder ein Adapter für Leerrohre im BASECON eingeführt wird.



AQUACON

Die AQUACON Wasser-Verbinder wurden in Kooperation mit führenden Herstellern im Bereich Sanitärtechnik entwickelt, um Trinkwasser- und Heizleitungen zu verbinden. Die Stecker aus entzinkungsfreiem Messing sind mit einer

3-fach-O-Ring Dichtung versehen, um höchste Sicherheit zu erreichen. Durch den 1/2" Innengewinde-Anschluss sind herstellerunabhängig alle Leitungssysteme bis 20 mm Durchmesser einsetzbar.



SANICON

Größere Durchmesser für Lüftungsrohre und Abwasserrohre verbindet der SANICON Rohrverbinder. Es gibt SANICON für die gängigsten Querschnitte mit 50 mm für Spüle, Waschbecken, Dusche, Badewanne oder einfach für Leerrohre zur

Nachinstallation von Elektroleitungen, wie Starkstrom. Für Lüftungsrohre, die z.B. in Decken integriert werden sollen und für größere Abwasserleitungen und Sammelleitungen, gibt es den SANICON mit 90 mm Durchmesser.

MECHANISCHE VERBINDER



POWERCON®-Multi und POWERCON®-Multi-Solo

Wenn im Holzfertigbau großformatige Elemente oder schwere Lasten mechanisch verbunden werden sollen, wird der POWERCON®-Multi-Solo oder der POWERCON®-Multi Verbinder eingesetzt. Er dient zur Selbstzentrierung wie auch zum Verbinden der Bauteile, kann als reine Montagehilfe dienen oder zur Übertragung statischer Lasten.

Der POWERCON®-Multi eignet sich zusätzlich um auch größere Bauteileranzen aufzunehmen. Der Verstellbereich von bis zu 20 mm kann in X-, Y- und Z- Richtung voreingestellt oder nachjustiert werden. So lassen sich gewünschte Fugenbreiten korrekt herstellen und z. B. Wandfluchten millimetergenau nachjustieren.

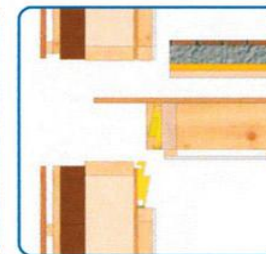
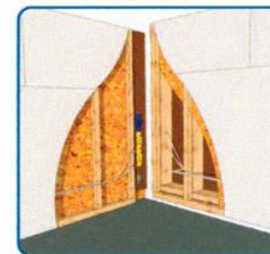
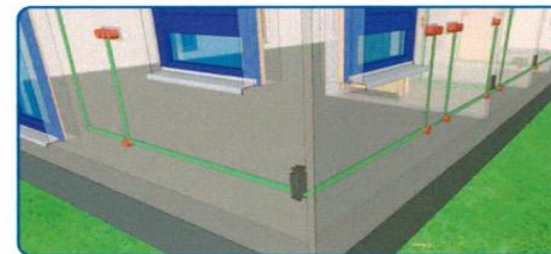
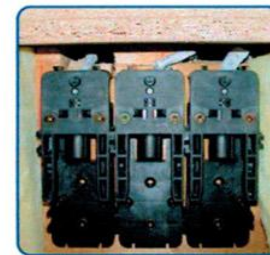
UNIVERSELLE ANWENDUNG

UNICON® ist universell anwendbar: Zum selbstzentrierenden Fügen bei der Montage von Fertigteilen oder in Verbindung mit der Integration von Medienverbindern.

Das universelle UNICON® - Verbindungssystem kann im Holzfertigbau ideal eingesetzt werden und bietet zudem eine perfekte Schnittstelle zu anderen Bauweisen, z. B. für Balken- und Trägeranschlüsse an Betonfertigteilen oder zum Anschluss von Auf- und Anbauten.

Fertigteilkeller, Fertigbäder, Raumbänken und Garagen, Architekturbeton und Fassadenelemente, Silowände und Behälter in der Landwirtschaft und Objekte zur Gartengestaltung lassen sich ebenfalls leicht und einfach durch UNICON® Steckverbindungen vernetzen.

UNICON® ist einfach und universell in nahezu allen Fertigelementen im Holzbau einsetzbar.



ALLE VORTEILE AUF EINEN BLICK

Elektro-, Brauchwasser-, Sanitär-, Heizungs- und Lüftungsinstallation werden bereits im Werk in die geschlossenen Wandsysteme integriert.

Mit den Unicon®-Verbindern werden die Leitungen bei der Montage der Bauelemente automatisch gekoppelt.

Montage- und gesamte Bauzeit werden verkürzt.

Erhöhung der Qualität und Produktivität im Werk und beim Montieren der Bauteile auf der Baustelle.

Durch lösbare Unicon®-Stecksysteme ist der zerstörungsfreie Um- und Rückbau von Bauteilen möglich.

Über die Unicon®-Verbinder können verschiedene Gewerke (Holz, Stahl, Beton) problemlos miteinander kombiniert werden.

Steckverbindungen sind vom VDE für den Einsatz im Fertigbau zugelassen.

Tausendfach bewährte Technik aus dem Betonbau.

Mai 2014

LignaPower
Produkte für Holzverarbeiter